

# Materialbeskrivelse

## Søbyen - Længehusene



# Materialevalg [generelt]

Generelt anvendes sunde og gedigne materialer, som kan tåle det daglige slid, og som patinerer på en smuk og lødig måde i brug og under dansk vejrlig.

Materialerne til lejlighederne er valgt med udgangspunkt i høj kvalitet, rene, klassiske linjer og et smukt samspil med naturen udenfor. Det har været målet at bruge lyse og gode materialer som sikrer et solidt og smukt resultat.

Alt fast inventar i køkken og bad samt hårdehvidevarer leveres af Svane, se særskilt materialebeskrivelse.

# Materialevalg

[eksteriør]

## **Tag:**

Taget beklædes med stål/alu med stående false. Flade og skrå tage over trapperum udføres med tagpap. Solceller monteres ovenpå tagflader, i det omfang det kræves iht energikravene i BR15.

## **Ydervæg:**

Hvide sandwichelementer. Gavlene beklædes med stål/alu med stående false. Indvendig side af vinge ved altan beklædes med lister som Thermo-ask.

## **Vinduer og døre:**

Vinduer og terrassedøre udføres i træ/alu. Indvendig farve ral 9010 (hvid), udvendig som antracit. Indgangsdøre og sideparti udføres i alu og farve i antracit.

## **Nedløb:**

Synlige udføres i Ø75 stål nedløb.

[interiør]

## **Gulve:**

I badeværelse monteres klinker som Klinkegulv 300x600 mm farve Antracit, fugefarve som Manhattan. I resterende rum monteres trægulve type som Tarkett lamelplank i egetræ med overflade i hvid mat lak.

## **Vægge:**

Vægoverflader spartles og males hvide. Der monteres vægfliser i badeværelsets bruseniche af type 100x300 mm Superwhite matt, fugefarve som Manhattan.

## **Fodlister, gerigter og sokkelklinke:**

Der monteres fodlister i hvid i 15x63 mm i alle rum på nær i badeværelse. I badeværelse monteres 60 mm skåret sokkelklinke i samme type som gulvklinken.

**Varme:**

Varmeforsyning er fjernvarme. Der udføres gulvvarme i alle rum. Kælder og trapperum udføres med radiator.

**Ventilation:**

Der monteres selvstændigt varmegenvindingsanlæg i hver boligenhed.

**El og belysning:**

Elinstallation udføres iht. gældende regler. Der monteres LED spots i loft i badeværelse og entre jf. elplan. Der opsættes porttelefon med tale samt røgdetektor i hver lejlighed jf. lovgivning. Der monteres belysning i alle fællesarealer iht. gældende regler.

**Telefon, antenne m.v.**

Der forberedes med tomrørsinstallation for antenne/telefonstik i alle husets opholdsrum jf. elplan.

**Altaner:**

Udføres i beton. Balustre samt håndliste udføres i galvaniseret fladstål med glasfyldninger.

**Terrasser:**

Terrasser på terræn udføres med 300x600 mm betonfliser.

Forbehold: Visualiseringer er vejledende og kan dermed ikke betragtes som bindende. Bygherren forebeholder sig ret til at foretage ændringer i løbet af byggeprocessen





# Materialevalg [eksteriør]

## Beplantning

### Lav beplantning:

Bøgehæk, rød snebær, sargentæble, surbær, pilebusk og vedbend.

### Træer:

Elle træer, Lind, fyldtblomstret kirsebær, manshurisk kirsebær og guldhængepil.



EL



SURBÆR



SARGENTÆBLE



BØGEHÆK



FYLDTBLOMSTRET KIRSEBÆRTRÆ



EL

# Materialevalg [eksteriør]

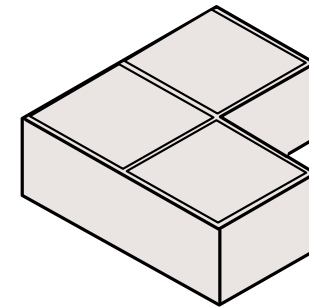
## Belægning

Stamvej og sydlige parkeringspladser udføres i SF-Coloc Square i grå beton.

Areal og parkering mellem gårdhavehusene udføres i SF-sten grå beton.

Resterende parkering udføres som hollændersten - græsarmering.

Belægningen omkring længehusene udføres i grå betonfliser 300x300 mm.



ILL. SF-COLOR SQUARE



ILL. SF-STEN



ILL. BETONFLISE



ILL. GRÆSARMERING

# Materialvalg [eksteriør]

## Facade komplettering, terrassedøre og vinduer

Vinduer og terrassedøre i træ/alu, udvendigt som antracit.  
Indgangsdøre i alu og sideparti i farve antracit.

Greb og beslåning leveres iht. leverandør standard.



ILL. TRÆ/ALU VINDUE

# Materialevalg [eksteriør]

## Belysning

Ved hovedindgange: Downlights: Basic-A1, 3000 K - IP43.

Gadebelysning: Xlight type Clima, Grafit grå, LED

Pullert: David Superlight type Morten Antracitgrå, LED



BASIC-A1



MORTEN PULLERT



XLIGHT Clima



# Materialevalg [eksteriør]

## Affaldshåndtering og cykelskur

Affaldshåndtering udføres som nedgravede affaldsbeholdere.

Aflåselige cykelskure opføres i stålprofiler beklædt med metal. Tag udføres af trapezplader.



PRINCIP FOR AFFALDSSYSTEM



ILL. CYKELSKUR



# Materialevalg [eksteriør]

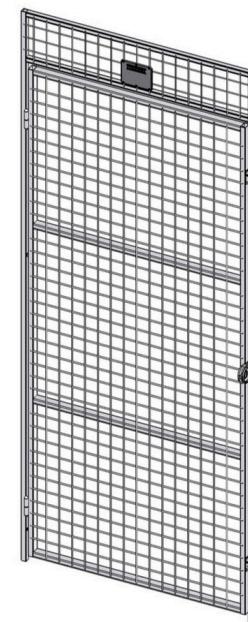
## Postkasser og depotrum

### Postkasser:

Der monteres postkasser som London 700 fra MEFA - kabinet i hvid med front i aluminium.

### Depotrum:

Depotrum udføres i trådgitter.



PRINCIP FOR DEPOTSYSTEM

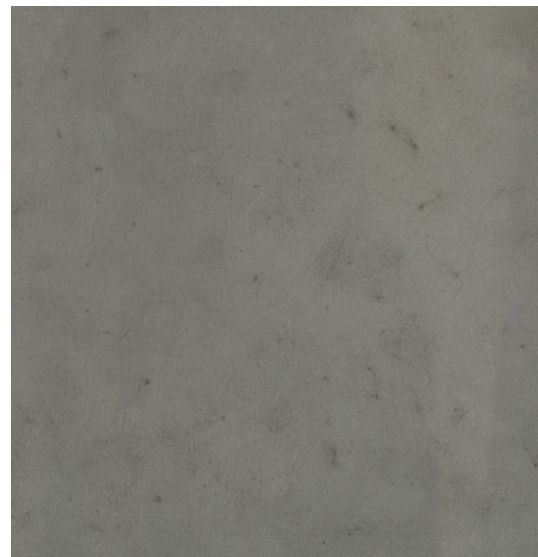


MEFA LONDON 700 POSTKASSE

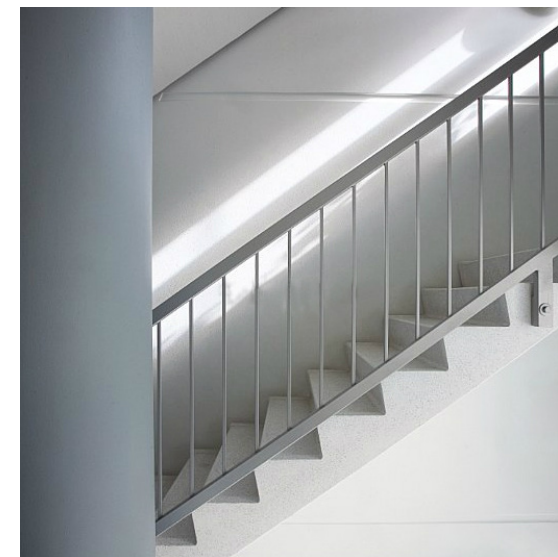
# Materialevalg [interiør]

Gulv i fælles opgange - trappereposer / trapper og etagedæk

Trappen i fællesopgange udføres i beton med vaskekant og malet værn i NCS 0500-N som type A fra Dalton.



ILL. GRÅ FORMGLAT BETON



GELÆNDER TYPE A

# Materialevalg [interiør]

Klinkebelagte gulve i fælles opgang i stueetage, depotrum og badeværelse:

I fælles opgang i stueetage udføres klinkebelagte gulve i kvalitet som type 300x600 mm Antracit Farve grå.

Sokkelklinke udføres som en 6 cm høj klinke.



ILL. ANTRACIT



# Materialevalg [interiør]

## Lofter

### **Stue, køkken, værelser:**

Betonlofter med overflade BO28 med synlige fugesamlinger, malerbehandles med MBK nr. V 1136 (uden filt) i glans 2 i hvid helmat.

### **Entré:**

Nedsænkede gipslofter malerbehandles med MBK V 1240 (uden, filt) i glans 2 i hvid helmat

### **Badeværelse:**

Nedsænkede gipslofter malerbehandles med MKB V 1248 (uden, filt).

### **Trappeopgang:**

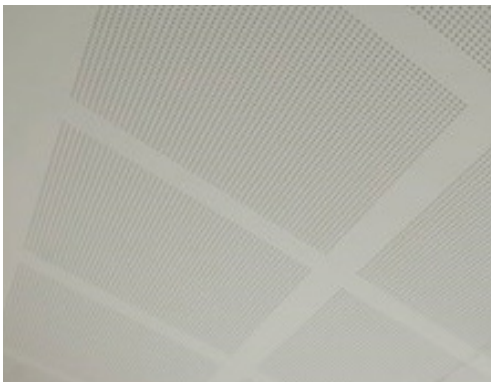
Træbeton under repos med malet hvid kantliste.

### **Depotrum:**

Ubehandlet betondæk.

### **Penthouse:**

Enkelte rum udføres med akustik gips jf. loftplan.



ILL. AKUSTISK GIPS



ILL. TRÆBETON

# Materialevalg [interiør]

## Belysning

**Trapperum:** som Ferrara, LED, 12W, hvid, IP21

**Loftsbelysning bad og entré:** Spots i loft som standard LED fra Solar light.

**Kælder:** Industriamatur som EP 2 fra Solar light.



ILL. FERRARA



ILL. SOLAR LIGHT EP2



ILL. SOLAR LIGHT SPOTS

# Materialievalg [interiør]

## Gulve og vægge

### **GULVE:**

#### **Køkken, entré, stue og værelser:**

Trægulve er 13 mm lamelplank i egetræ som Tarkett. Trinlydsdæmpende underlagsmateriale med fugtspærre, foam. Der monteres 40 mm alu-skinne under alle døre iht. leverandørens anvisninger.

#### **Badeværelse:**

Klinkegulv 300x600 mm Antracit, fugefarve som Manhattan.

#### **Fodlister, gerigter og sokkelklinke:**

Der monteres fodlister i hvid i 15x63 mm i alle rum på nær badeværelse. I badeværelse monteres 6 cm skåret sokkelklinke i samme type som gulvklinken. Gerigter er standard 16x73 mm malet hvide.

**Kælder:** Rå beton gulv med støvbinder.

### **VÆGGE:**

Køkken, entré, stue, værelser: Vægoverflader malerbehandles i farven NCS 0500-N (hvid.) Betonfalse malerbehandles som vægge.

**Bad:** I bruseniche i badeværelse monteres 100x300 mm Superwhite matt, fugefarve Manhattan.



ANTRACIT



TARKETT LAMELPLANK I EG HVID MATLAK



# Materialevalg [interiør]

## Døre med beslåning

Glatte massive døre i standard hvid sprøjtemalet fra fabrik. Dørhåndtag udføres som Randi Line 18, L-form  $\varnothing$ 18mm

Entredøre: Leveres som indadgående 40 mm entredøre udført som brand og lyddøre BD -30-M/35db (EI230/35db). Leveres præ malede i fab. standard hvid, udføres med alu bundstykke. Udføres beslået med fab. Randi Line 18, L-form  $\varnothing$ 18mm eller lign.

Leveres med systemnøgle, som passer til postkasser, depotrum, cykelskur, hovedindgang og lejlighedsdør.



ILL. RANDI DØRGREB, L- GREB,  $\varnothing$  19 MM



ILL. MASSIVDØR

# Materialevalg [interiør]

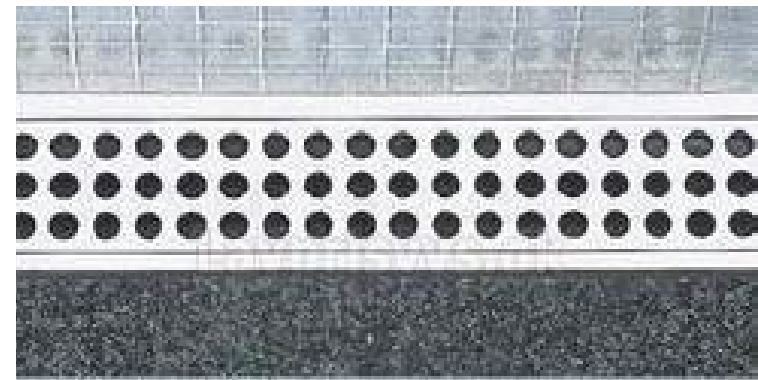
## Afløb og emhætte

### **AFLØB:**

I bruseniche etableres gulvafløb som et linjeløb i kvalitet som fab. Unidrain, classic line indbygningsrist i rustfrit stål med forsænket rist. Rist leveres som fab. Classic i B 5,1 cm x L 90 cm.

### **EMHÆTTE:**

Leveres som Thermex type Central 902 i 600 mm.



ILL. GULVAFLØBSARMATUR, UNIDRAIN, CLASSIC



ILL. EMHÆTTE FRA THERMEX CENTRAL 902

# Materialevalg [interiør]

## Busesæt og toilet

### **BRUSESÆT:**

Bruseamatur som Hans Grohe Croma 100 multi brusesæt m. thermostat i krom.

### **TOILET:**

Toilet som ifø Sign væghængt toilet med ifø clean - incl. toiletsæde.



ILL. HANS GROHE MULTIBRUSESÆT



ILL. IFØ SIGN VÆGHÆNGT TOILET.



# Materialevalg [interiør]

## Trappe og værn i penthouse

Trappen udføres med malede stålvange. Glasværn monteres med stålbeslag/ rustfri grisetryner uden håndliste jf trappetegning. Trinene udføres i massive egetræstrin.



INSPIRATIONSBILLEDE AF TRAPPE OG VÆRN