

# Materialebeskrivelse

## Søbyen - Gårdhavehusene



Forbehold: Visualiseringer er vejledende og kan dermed ikke betragtes som bindende. Bygherren forebeholder sig ret til at foretage ændringer i løbet af byggeprocessen

# Materialevalg [generelt]

Generelt anvendes sunde og gedigne materialer, som kan tåle det daglige slid, og som patinerer på en smuk og lødig måde i brug og under dansk vejrlig.

Materialerne til gårdhavehusene er valgt med udgangspunkt i høj kvalitet, rene, klassiske linjer og et smukt samspil med naturen udenfor. Det har været målet at bruge lyse og gode materialer som sikrer et solidt og smukt resultat.

Alt fast inventar i køkken og bad samt hårdehvidevarer leveres af Svane, se særskilt materialebeskrivelse.

# Materialevalg

[eksteriør]

## **Tag:**

Beklædes med tagpap med kileskåret isolering. Solceller monteres ovenpå tagflader i det omfang det kræves for at opfylde energikravene i BR15.

## **Ydervægge:**

Består dels af skalmur i teglsten som Randers Tegl, RT 474 blødstrøgen Torino og dels af let beklædning monteret vandret som Thermowood. Stern/murkrone inddækkes i natur-zink.

## **Vinduer, døre og sålbænke:**

Vinduer og terrassedøre udføres i træ/alu. Indvendigt i farve: Ral 9010 (hvid), udvendig som antracit. Sålbænke: udføres i 15mm skifer.

## **Nedløb:**

Udføres i Ø76 natur-zink.

[interiør]

## **Gulve:**

I badeværelse, entré og bryggers monteres klinker som 300x600 mm type Antracit. fugefarve som Manhattan. I resterende rum monteres trægulve type som Tarkett lamelplank i egetræ med overflade i hvid matlak.

## **Vægge:**

Væggoverflader spartles og males hvide. Der monteres fliser i badeværelsets bruseniche i samme type som gulv.

## **Fodlister, gerigter og sokkelklinke:**

Der monteres fodlister i hvid i 15x63 mm i alle rum på nær i badeværelse, hvor der monteres en 6 cm skåret sokkelklinke i samme type som gulvklinken.

**Varme:**

Varmeforsyningen er fjernvarme. Der udføres gulvvarme i alle rum.

**Ventilation:**

Der monteres varmegenindvindingsanlæg i hver bolig.

**El og belysning:**

Elinstallation udføres iht. gældende regler og elplan.

Der monteres LED spots i loft i badeværelse og der opsættes røgdetektorer iht. gældende regler og elplan.

**Telefon, antenne m.v.**

Der forberedes med tomrørsinstallation for antenne/telefonstik i alle husets opholdsrum.

**Belægning omkring boligen:**

Terrasse og indkørsel på terræn udføres med 300x600 mm betonfliser.



Forbehold: Visualiseringer er vejledende og kan dermed ikke betragtes som bindende. Bygherren forebeholder sig ret til at foretage ændringer i løbet af byggeprocessen

# Materialevalg [eksteriør]

## Beplantning

### Lav beplantning:

Bøgehæk, rød snebær, sargentæble, surbær, pilebusk og vedbend.

### Træer:

Elle træer, Lind, fyltdblomstret kirsebær, manshurisk kirsebær og guldhængepil.



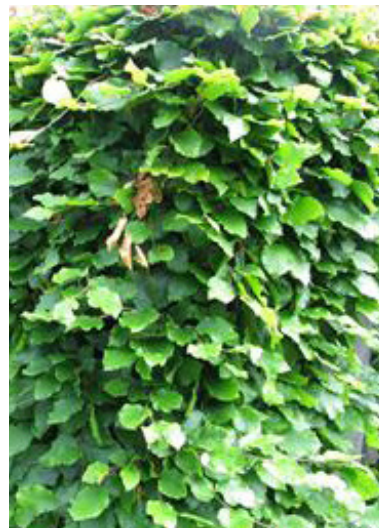
EL



SURBÆR



SARGENTÆBLE



BØGEHÆK



FYLDTBLOMSTRET KIRSEBÆRTRÆ



EL

# Materialevalg [eksteriør]

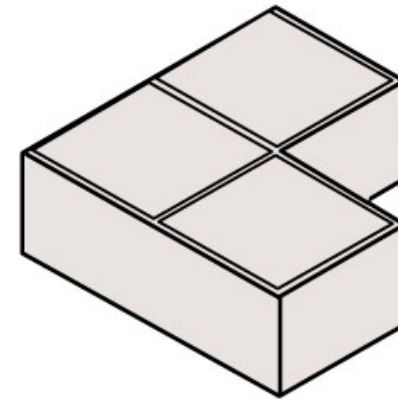
## Belægning

Stamvej og sydlige parkeringspladser udføres i SF- Coloc Square i grå beton.

Areal og parkering mellem gårdhavehusene udføres i SF-sten grå beton.

Resterende parkering udføres som hollændersten - græsarmering.

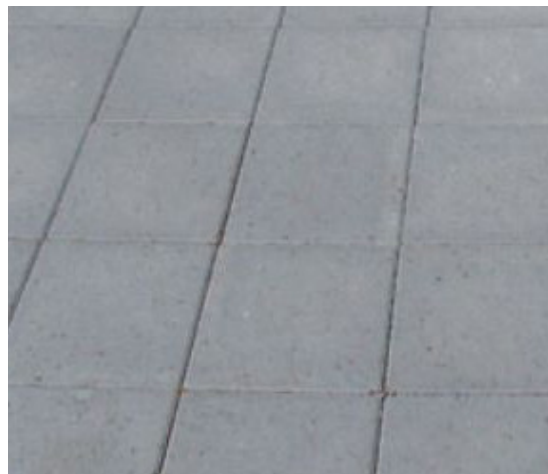
Belægningen omkring gårdhavehusene (gangsti, terrasse og carport) udføres i grå betonfliser 300x600 mm.



ILL. SF- COLOR SQUARE



ILL. SF-STEN



ILL. BETONFLISE 300x600 mm



ILL. GRÆSARMERING

# Materialevalg [eksteriør]

## Facade komplettering, terrassedøre og vinduer

Hoveddørens alu rammer udføres som antracit. Pladedøren udføres som træ i ral 9011 (Sort).

Vinduer og terrassedøre i træ/aluminium udføres udvendigt som antracit og indvendigt som ral 9010 (hvid).

Aluminium udvendigt i konstruktionen tilsigter et minimum af vedligeholdelse gennem mange år.



ILL. TRÆ/ALU VINDUE

# Materialevalg [eksteriør]

## Belysning

- Carport:** Spot som Solar Jupiter outdoor grafit.
- Hoveddør:** Belysning som Embacco, Welcome outdoor.
- Gadebelysning:** Xlight type Clima, Grafit grå, LED
- Pullert:** David Superlight type Morten Antracitgrå, LED



EMBACCO, Welcome outdoor



MORTEN PULLERT



XLIGHT Clima

# Materialevalg [eksteriør]

## Affaldshåndtering og postkasser

### Affaldshåndtering:

Udføres som nedgravede affaldsbeholdere.

### Postkasser:

Der monteres postkasser som MEFA Ruby (864) i galvaniseret. Nogle er placeret på stander type 22, resten er monteret på væg iht. situationsplanen.



MEFA RUBY 864 POSTKASSE



HUMUS METRO AARHUS SYSTEM



# Materialvalg [eksteriør og interiør]

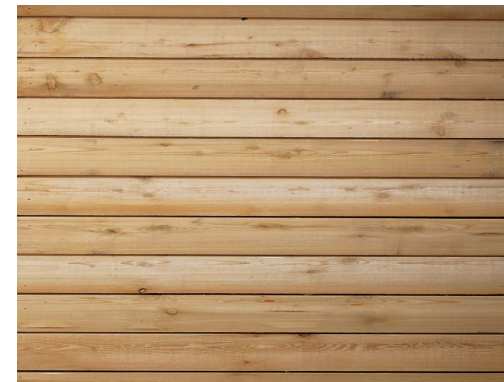
## Lofter og underbeklædning

### **Loffer:**

Nedsænkede gipslofter malerbehandles med NCS 0500-N (hvid) /MBK V 1240 (uden filt) i glans 2 i hvid helmat.

### **Carport og skur:**

Beklædning som Thermowood. Loft i carport udføres af træbetonplader.



ILL. Overflade Thermowood

# Materialevalg [interiør]

## Belysning

**Loftsbelysning:**

Spot i loft som LED fra Solar light.

**Skur:**

Belysningsamatur som Solar ep2-stald.



ILL. SOLAR LIGHT EP2



ILL. SOLAR LIGHT SPOTS

# Materialevalg [interiør]

## Gulve og vægge

### **GULVE:**

Entré, bryggers og badeværelse:

Klinkegulv 300x600 mm type Antracit, fugefarve som Manhattan.

### **Øvrige rum:**

Trægulve er 13 mm lamelplank i egetræ som Tarkett med overflade i hvid matlak. Trinlydsdæmpende underlagsmateriale med fugtspærre, foam. Der monteres 40 mm alu-skiner under alle døre iht. leverandørens anvisninger.

### **Skur:**

Rå betongulv.

### **VÆGGE:**

#### **Bad:**

I bruseniche i badeværelse monteres fliser 300x600 mm type Antracit, fugefarve som Manhattan.

Vægoverflader malerbehandles i farven NCS 0500-N (hvid) Glans 25.

#### **Øvrige:**

Vægoverflader malerbehandles i farven NCS 0500-N (hvid) Glans 7.

Pladefalse malerbehandles som vægge.

#### **Skur:**

Ubehandlede krydsfinerplader.



ANTRACIT



TARKETT LAMELPLANK I EG HVID MATLAK

# Materialevalg [interiør]

## Døre med beslåning

Glatte massive døre og karm i standard hvid, sprøjtemalet fra fabrik. Der monteres gerigter på alle indvendige døre som 14x65 mm fyr, hvidmalet fra fabrik. Sømhuller spartles/kittes og malerbehandles.

Indedør håndtag udføres som RANDI LINE 18 i Ø 18mm.

Alle hoveddøre leveres præ malede i standard RAL 9010 (hvid.)

Alle hoveddøre udføres med alu bundstykke.

Alle hoveddøre udføres beslået som fab. RANDI LINE 18 i Ø 18mm dørgreb i massiv rustfri stål.

Alle hoveddøre leveres med systemnøgle, som passer til postkasse og skur.



ILL. RANDI DØRGREB, L- GREB, Ø 18 MM



ILL. MASSIVDØR

# Materialevalg [interiør]

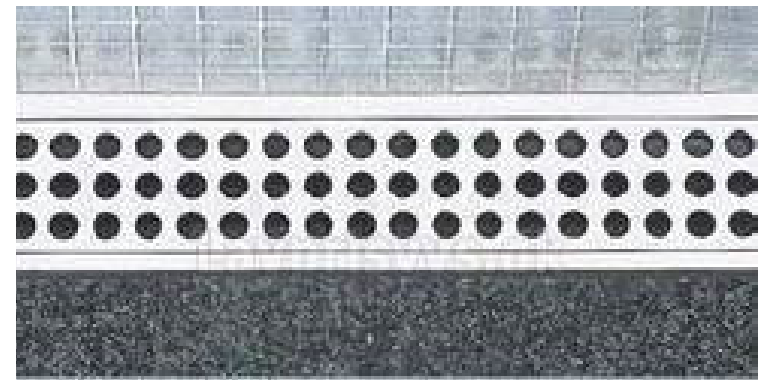
## Afløb og emhætte

### **AFLØB:**

I bruseniche etableres gulv afløbsarmatur som et linjeløb i kvalitet som fab. Unidrain, classic line indbygningsrist i rustfrit stål med forsænket rist.

### **EMHÆTTE:**

Emhætte er som type Thermex Central 902 i 600 mm.



ILL. GULVAFLØBSARMATUR, UNIDRAIN, CLASSIC



ILL. EMHÆTTE FRA THERMEX CENTRAL 902

# Materialevalg [interiør]

## Brusesæt og toilet

### **BRUSESÆT:**

Bruseamatur som Hans Grohe Croma 100 multi brusesæt m. thermostat i krom.

### **TOILET:**

Toilet som ifø Sign væghængt toilet med ifø clean - incl. toletsæde.



ILL. HANS GROHE MULTIBRUSESÆT



ILL. IFØ SIGN VÆGHÆNGT TOILET.